

GESTIONE INFORMATIZZATA DELL'ALLEVAMENTO SUINO

di Antonio Giovenzana

In un moderno allevamento suinicolo è ormai impossibile pensare di organizzare e controllare le attività lavorative senza l'ausilio di un buon programma informatizzato.

La HPA, che da oltre venti anni produce e distribuisce in Italia e all'estero i suoi prodotti per la gestione integrata degli allevamenti di riproduzione e ingrasso suino, propone le nuove versioni di **WhpaSui 5.7a** e **WhpaTrace 1.2b**. La continua collaborazione con enti, associazioni e professionisti italiani e la sua totale indipendenza da società mangimistiche e/o farmaceutiche, le hanno consentito di realizzare prodotti funzionali, completi ma al tempo stesso assolutamente semplici da utilizzare in tutte le loro funzionalità e soprattutto molto economici.

La grande diffusione di tali procedure sul mercato italiano e la soddisfazione degli allevatori che già le utilizzano, sono la conferma della loro validità e sono un continuo stimolo al loro miglioramento e potenziamento che infatti si ripropone ininterrottamente da anni con nuove soluzioni e nuove funzionalità che accompagnano la crescita del settore suinicolo italiano.

La struttura modulare delle procedure semplifica la configurazione e l'adeguamento delle applicazioni alle reali esigenze dell'azienda, l'alto grado di moderne tecnologie integrate nei sistemi mette le procedure HPA al top delle applicazioni agrozooteχνiche. Oltre alle normali funzionalità operative sono

già infatti realizzati in modo nativo i sistemi di riconoscimento elettronico dei soggetti, quali trasponder iso standard (tag) e la disponibilità di sistemi per il controllo remoto quali terminali palmari, e vari PDA WinCe compatibili. Le procedure WhpaSui e WhpaTrace girano su personal computer Pentium4 o equivalenti e operano in ambiente Windows 98/XP/Vista, sfruttando tutte le potenzialità di tali sistemi operativi. Possono essere installate in modalità base, ridotta o multaziendale e ognuna di queste modalità può essere condivisa in rete tra più computer.

La procedura **WhpaSui 5.7a** consente di controllare in maniera semplice ed efficace tutti gli aspetti gestionali, tecnici e produttivi della vostra azienda di allevamento suini.

Dedicando solo pochi minuti al giorno per l'introduzione dei dati sarete in grado di ottenere in qualsiasi momento una fotografia della vostra azienda. Ciò vi consentirà interventi rapidi ed efficaci e quindi sicuri vantaggi organizzativi, riduzione dei costi ed eliminazione degli sprechi.

Molte sono le funzioni caratteristiche di WhpaSui e tantissime le particolarità. Per questioni di spazio presenteremo solo le più importanti.

Scrofe/Verri: Gestione dati identificativi (compresa fotografia), dati iscrizione ai registri, dati genealogici, dati riepilogativi.

Consultazione albero genealogico su quattro livelli con funzioni di controllo compatibilità.

Gestione e consultazione dei dati riproduttivi, di marcatura, di sib-test, sanitari, figlie. Analisi istantanea dei riepiloghi del soggetto con i riepiloghi medi aziendali.

Caricamento veloce multiscrofa/verro. Gestione laboratorio di fecondazione artificiale. Ricerche rapide e mirate con l'ausilio di filtri multilivello, stampa schede scrofa/parto personalizzabili.

Liste operative: Scrofette pronte - Scrofe in attesa copertura - Controllo ritorni - Controllo ecografico - Scrofe da trasferire in sala parto - Schede parto - Pianificazione sale parto - Scrofe da svezzare - Scrofe per box - Suinetti marcati - Schede genealogiche. Possibilità di caricamento automatico dati direttamente da lista.

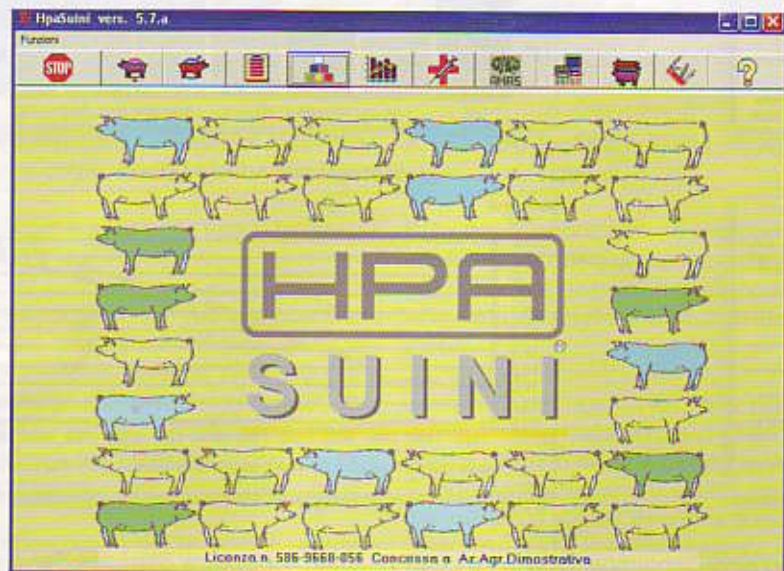
The screenshot shows a window titled "Lista controllo ecografico del 20/06/2011". It contains a table with columns for various pig management metrics. The table is organized into several sections, likely representing different stages of pregnancy or management groups.

Liste di controllo: Fecondazioni effettuate - Parti effettuati - Svezzamenti effettuati - Allarmi - Scrofe Peggiori - Scrofe Migliori - Lista Verri - Lista verri per giorni dall'uso - Archiviazioni dati storici.

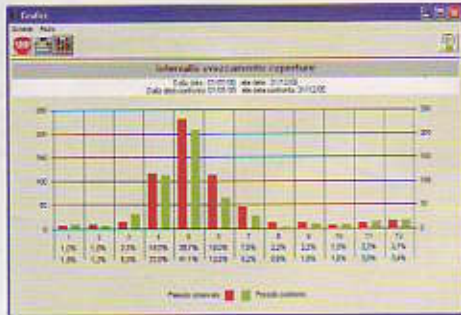
Possibilità di caricamento automatico dati direttamente da lista.

Riepiloghi: Allevamento - Fecondità - Produttivo - Costi - Inventario - Entrate/Uscite - Analisi ISC/ISCU - Analisi eventi negativi - Analisi eliminazioni - Analisi sale parto - Flusso Fecondativo - Statistica fecondazioni/parti - Esporta in Excel (funzione che consente all'utente di crearsi tutte le liste e i riepiloghi che non sono già previsti dalla procedura).

The screenshot shows a window titled "Analisi Flusso Fecondativo del 20/06/2011". It displays a summary table with columns for different categories of pig management, providing a high-level overview of the data.



Grafici: Intervallo svezzamento copertura - Coperture/Parti - Nati/Svezzati - Cause eliminazione - Cause mortalità in sala parto - Rimonta - Laboratorio Fecondazione artificiale.



Sanitario: Piano trattamenti generali - Piano trattamenti ciclici - Lista trattamenti ciclici - Analisi trattamenti - Registro scorte (armadietto) - Registro trattamenti art.15 - Registro somministrazioni art.4 e 5.

Registri: Anas/Ibridi/Esteri - Ingresso/uscita - Eventi riproduttivi - Parti - Verbale marcature. Importazione automatica nelle anagrafiche scrofe/verri di tutti i punteggi scaricabili dal sito internet ANAS.

Terminale palmare: Psion W.A. (possibile antenna per lettura trasponder) / PDA winCE - Trasmissione dati al terminale palmare - Ricezione dati dal terminale palmare - Aggiornamento automatico database.

Parametri: Impostazione parametri standard - Impostazione parametri allarme - Impostazione tabelle procedura - Impostazione password di accesso - Import/Export per APA/ANAS - Impostazione parametri logistici/strutturali dell'azienda.

Multiaziendale: Ricerca azienda di appartenenza - Gestione verri multiaziendali - Riepilogo multiaziendale - Tutti i riepiloghi della versione aziendale effettuati per tutte le aziende attive.

Varie: Salvataggio dati con compressione automatica - Gestione appunti nel blocco note - Gestione agenda e calendario con allarmi - Calcolatrice per date - Calcola dati simulazione attività aziendali - Collegamento automatico al sito internet di ANAS - Help specifico sempre in linea - Riorganizzazione automatiche del database.

blematiche di identificazione e individuazione degli animali/prodotti, utilizzando i soli dati raccolti per la gestione ordinaria dell'allevamento.

Le varie applicazioni della procedura consentono di analizzare a colpo d'occhio, per ogni area produttiva, i dati di riepilogo, di dettaglio e previsionali, offrendo una fotografia reale dello stato di animali e prodotti. L'utilizzo di curve programmabili permette inoltre la realizzazione di previsioni attendibili e indicazioni precise su incrementi, consumi e rese.

Molte sono le funzioni caratteristiche di WhpaTrace e tantissime le particolarità ma per ovvie questioni di spazio presenteremo solo le più importanti

Gestione Partite in ingresso: Carico manuale - Carico automatico da svezzamento (WhpaSui) - Spostamenti fra unità produttive - Trattamenti sanitari - Previsione partite pronte - Grafici curve di crescita reale e di riferimento - Registro carico scarico animali - Valorizzazione partite - Scheda partita - Lista partite - Lista partite pronte - Lista up per partita - Lista trattamenti per partita - Lista valorizzazione partite.



Gestione Unità Produttive: Spostamenti fra unità produttive - Duplicazione unità produttive - Trattamenti sanitari - Previsione unità produttive pronte - Istogrammi capacità massima e presente - Registro carico scarico animali - Inventari/inventari valorizzati - Lista up - Lista partite per up - Lista trattamenti per up - Lista inventario up - Lista inventario valorizzato.

Gestione Lotti in uscita: Scheda lotto - Dettaglio partite nel lotto - Dettaglio tratta-

menti sanitari sul lotto - Dettaglio prodotti / mangimi sul lotto - Lista lotti - Lista valorizzazione lotti.

Gestione Prodotti: Carico scarico manuale - Scarico automatico da mangimificio interno - Programmazione scarichi - Pianificazione scarichi - Spostamenti fra unità di consumo - Registro di carico scarico prodotti - Gestione mangimificio interno - Scheda prodotti - Lista prodotti - Lista uc per prodotti - Lista prodotti sottosorta.

Gestione Unità di Consumo: Spostamenti fra unità di consumo - Trattamenti sanitari mangimi medicati - Istogrammi capacità massima e presente - Registro carico scarico prodotti - Gestione mangimificio interno - Lista uc - Lista prodotti per uc - Lista inventario uc.

Gestione Provenienze(for) / Destinazioni(cli): Scheda partite - Scheda prodotti - Lista provenienze/fornitori - Lista destinazioni/clienti - Preintestazione lettera standard.

Gestione Trattamenti sanitari: Piano trattamenti sanitari generali - Trattamenti specifici su partita/up - Registro scorte (armadietto) - Registro trattamenti art.15 - Registro somministrazioni art.4 e 5 - Lista trattamenti per data.

Gestione Mangimificio Interno (opzionale): Definizione ricette - Preparazione mangimi - Programmazione mangimi - Pianificazione mangimi - Scarico prodotti automatico e programmabile - Registro carico scarico mangimificio - Lista mangimi per data.

Varie: Gestione curve di crescita e di consumo - Gestione curve di valorizzazione - Salvataggio dati con compressione automatica - Gestione appunti nel blocco note - Gestione agenda e calendario con allarmi - Calcolatrice per date - Help specifico sempre in linea - Riorganizzazione automatiche del database.

Ulteriori e più approfondite informazioni le potrete ottenere: consultando il sito www.hpa.it, telefonando al numero 3337811242 o scrivendo a info@hpa.it oppure a HPA.IT via Manzoni, 76 20043 Arcore (MI).



La procedura WHpaTrace 1.2b affronta e risolve i temi proposti dalla rintracciabilità utilizzando strumenti moderni, semplici ma completi, in grado di risolvere tutte le pro-